

## Paro Registrado.

**Mayo 2021**

### FICHA TERRITORIAL: Comarca Campo de Belchite

Unidad: nº personas

Fuente: Instituto Aragonés de Empleo

#### Por grupo de edad y sexo

	Total	Hombres	Mujeres
16-19	1	0	1
20-24	6	1	5
25-29	11	6	5
30-34	12	6	6
35-39	16	5	11
40-44	23	13	10
45-49	18	9	9
50-54	24	6	18
55-59	28	15	13
60-64	30	11	19
<b>Total</b>	<b>169</b>	<b>72</b>	<b>97</b>

#### Por sector de actividad económica y sexo

CNAE-2009	Total	Hombres	Mujeres
Agricultura, ganadería y pesca	10	7	3
Industria y energía	22	8	14
Construcción	17	15	2
Servicios	111	42	69
Sin empleo anterior	9	0	9
<b>Total</b>	<b>169</b>	<b>72</b>	<b>97</b>

#### Por sección de actividad económica y sexo

CNAE-2009	Total	Hombres	Mujeres
Agricultura, ganadería, silvicultura y pesca	10	7	3
Industria manufacturera	22	8	14
Construcción	17	15	2
Comercio al por mayor y al por menor; reparación de vehículos de motor y motocicletas	23	9	14
Transporte y almacenamiento	6	3	3
Hostelería	17	4	13
Información y comunicaciones	1	0	1
Actividades financieras y de seguros	1	1	0
Actividades profesionales, científicas y técnicas	1	1	0
Actividades administrativas y servicios auxiliares	18	9	9
Administración Pública y defensa; Seguridad Social obligatoria	20	10	10
Educación	1	1	0
Actividades sanitarias y de servicios sociales	16	3	13
Actividades artísticas, recreativas y de entretenimiento	1	0	1
Otros servicios	5	1	4
Actividades de los hogares como empleadores de personal doméstico; actividades de los hogares como productores de bienes y servicios para uso propio	1	0	1
Sin clasificar	9	0	9
<b>Total</b>	<b>169</b>	<b>72</b>	<b>97</b>

La actividad económica indica aquella en la que el parado realizó su último trabajo, según la Clasificación Nacional de Actividades Económicas de 2009 (CNAE-2009)

## Paro Registrado.

**Mayo 2021**

### FICHA TERRITORIAL: Comarca Campo de Belchite

Unidad: nº personas

Fuente: Instituto Aragonés de Empleo

### Por nivel de formación y sexo

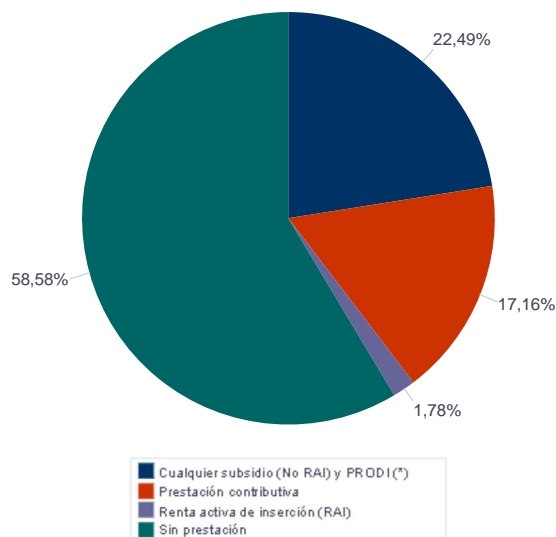
		Total	Hombres	Mujeres
<b>Educación primaria</b>	Educación Primaria o inferior	34	14	20
		<b>34</b>	<b>14</b>	<b>20</b>
<b>Primera etapa de educación secundaria</b>	Primera etapa de educación secundaria	102	45	57
		<b>102</b>	<b>45</b>	<b>57</b>
<b>Segunda etapa de educación secundaria</b>	Bachillerato	7	3	4
	Enseñanza media de formación profesional	18	6	12
		<b>25</b>	<b>9</b>	<b>16</b>
<b>Enseñanza superior</b>	Enseñanza superior de formación profesional	2	2	0
	Enseñanza superior universitaria	6	2	4
		<b>8</b>	<b>4</b>	<b>4</b>
<b>Total</b>		<b>169</b>	<b>72</b>	<b>97</b>

NOTA: La tabla de nivel de formación se basa en la Clasificación Nacional de Educación 2000 (INE). Se ha seleccionado el nivel educativo más alto adquirido por el demandante parado.

### Por tipo de prestación y sexo

	Total	Hombres	Mujeres
Sin prestación	99	35	64
Prestación contributiva	29	17	12
Cualquier subsidio (No RAI) y PRODI (*)	38	18	20
Renta activa de inserción (RAI)	3	2	1
<b>Total</b>	<b>169</b>	<b>72</b>	<b>97</b>

(\*) PRODI= Programa temporal de protección por desempleo e inserción, RAI = Renta activa de inserción.



## Paro Registrado.

**Mayo 2021**

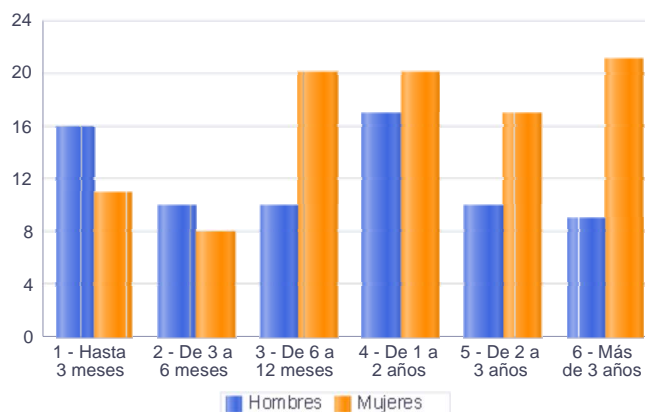
FICHA TERRITORIAL: **Comarca Campo de Belchite**

Unidad: nº personas

Fuente: Instituto Aragonés de Empleo

### Por tiempo en situación laboral como desempleado y sexo

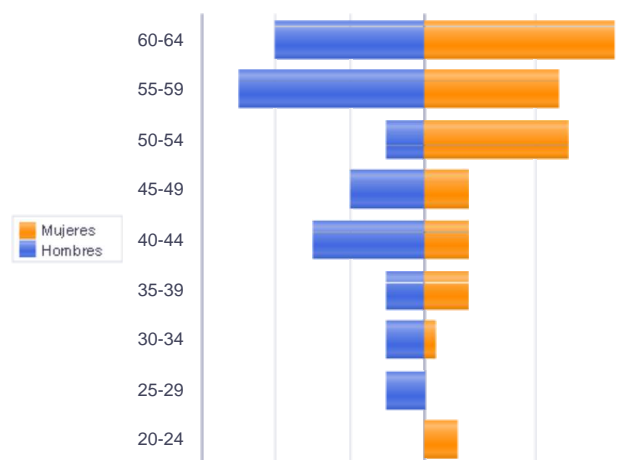
		Total	Hombres	Mujeres
<b>Corta Duración</b>	Hasta 3 meses	27	16	11
	De 3 a 6 meses	18	10	8
	De 6 a 12 meses	30	10	20
		<b>75</b>	<b>36</b>	<b>39</b>
<b>Larga Duración</b>	De 1 a 2 años	37	17	20
	De 2 a 3 años	27	10	17
	Más de 3 años	30	9	21
		<b>94</b>	<b>36</b>	<b>58</b>
<b>Total</b>		<b>169</b>	<b>72</b>	<b>97</b>



### Parados de larga duración\* por grupo de edad y sexo

	Total	Hombres	Mujeres
20-24	3	0	3
25-29	2	2	0
30-34	3	2	1
35-39	6	2	4
40-44	10	6	4
45-49	8	4	4
50-54	15	2	13
55-59	22	10	12
60-64	25	8	17
<b>Total</b>	<b>94</b>	<b>36</b>	<b>58</b>

\* Más de 12 meses como desempleado



Piramide por valores Absolutos

## Paro Registrado.

**Mayo 2021**

### FICHA TERRITORIAL: Comarca Campo de Belchite

Unidad: nº personas

Fuente: Instituto Aragonés de Empleo

### Por sector de actividad económica, nacionalidad y sexo

	Españoles			Extranjeros comunitarios (UE-28)			Extranjeros no comunitarios		
	Total	Hombres	Mujeres	Total	Hombres	Mujeres	Total	Hombres	Mujeres
Agricultura, ganadería y pesca	5	4	1	5	3	2			
Construcción	14	12	2	2	2	0	1	1	0
Industria y energía	21	7	14				1	1	0
Servicios	94	37	57	7	2	5	10	3	7
Sin empleo anterior	5	0	5				4	0	4
<b>Total</b>	<b>139</b>	<b>60</b>	<b>79</b>	<b>14</b>	<b>7</b>	<b>7</b>	<b>16</b>	<b>5</b>	<b>11</b>

### Ranking de ocupaciones más solicitadas por los demandantes parados, por sexo

Cod. Ocupación	Ocupación	Total	Hombres	Mujeres
97001104	Peones de la industria manufacturera, en general	45	20	25
92101050	Personal de limpieza o limpiadores en general	41	5	36
98111024	Mozos de carga y descarga, almacén y/o mercado de abastos	27	21	6
51201049	Camareros, en general	19	6	13
96021013	Peones de la construcción de edificios	17	17	0
84121035	Conductores de furgonetas, hasta 3,5 t.	15	15	0
83331015	Conductores-operadores de carretillas elevadoras, en general	15	12	3
71211015	Albañiles	15	14	1
52201079	Dependientes de comercio, en general	15	0	15
61201028	Jardineros, en general	14	12	2
95121019	Peones de horticultura, jardinería	14	12	2
51101026	Cocineros, en general	14	1	13
43091029	Empleados administrativos, en general	14	1	13
95111016	Peones agrícolas, en general	13	10	3
82021074	Montadores de elementos eléctricos y/o electrónicos de vehículos, en general	12	1	11
57101013	Asistentes domiciliarios	12	1	11
91001018	Empleados de hogar	12	1	11
97001010	Embaladores-empaquetadores-etiquetadores, a mano	11	2	9
56291025	Cuidadores de minusválidos físicos, psíquicos y sensoriales	9	1	8
96011029	Peones de obras públicas, en general	9	6	3

NOTA: Cada demandante puede solicitar hasta 6 ocupaciones.